

# Слово VS Слово Лицензирование

Документация, содержащая описание технических средств, необходимых для активации, выпуска, распространения, управления лицензионными ключами программного обеспечения

PIXORA

# Содержание

<b>Общие положения .....</b>	<b>3</b>
<b>Способ лицензирования .....</b>	<b>4</b>
<b>Виды лицензий .....</b>	<b>5</b>
Пробная лицензия .....	5
Рабочая лицензия .....	5
<b>Установка лицензии .....</b>	<b>6</b>
Исходные данные .....	6
Порядок установки обычной лицензии .....	6
БЕЗ ИНТЕРНЕТА .....	6
С ИНТЕРНЕТОМ (ЕСЛИ БЫЛА ПРИОБРЕТЕНА РАНЕЕ) .....	8
Порядок установки пробной лицензии .....	9
БЕЗ ИНТЕРНЕТА .....	9
С ИНТЕРНЕТОМ .....	11
Перевыпуск лицензии .....	12

## Общие положения

Настоящий документ относится к программному обеспечению, разработанному компанией **ПИКСОРА** и внесенному в Единый реестр российских программ для электронных вычислительных машин и баз данных.

Все технические средства хранения исходного кода, компиляции исходного кода и хранения объектного кода содержатся на физических серверах на территории Российской Федерации. При обращении к серверам трансграничной передачи данных не осуществляется.

Настоящий документ разработан в рамках исполнения требований Постановления Правительства Российской Федерации от 28.12.2022 N 2461 и содержит описание технических средств, необходимых для активации, выпуска, распространения, управления лицензионными ключами программного обеспечения **Слово VS Слово**.

## Способ лицензирования

Лицензирование программного обеспечения **Слово VS Слово** осуществляется путем предоставления к исполняемому файлу **Слово VS Слово.exe** файла лицензии.

Файл лицензии содержит в себе идентификаторы аппаратной части сервера/компьютера в зашифрованном виде, на котором выполняется программное обеспечение.

При запуске ПО получает идентификаторы аппаратной и программной части (архитектура ОС, имя ОС, версия ОС, имя компьютера в сети, процессор, оперативная память, MAC-адрес) сервера/компьютера и сравнивает их с хранящимся в файле лицензии (в зашифрованном виде). При несовпадении идентификаторов система выдает сообщение об отсутствии лицензии на ПО. Таким образом, уникальный идентификатор программного обеспечения для каждого рабочего места уникальный.

При каждом запуске программное обеспечение **Слово VS Слово** проверяет наличие корректного лицензионного файла **license.txt** и подписи **sign.txt** в папке с установленной программой.

## Виды лицензий

Предусмотрено два вида лицензий: пробная и рабочая. Оба вида лицензий на программное обеспечение имеют одинаковый порядок установки, и различаются только периодом своего действия.

### Пробная лицензия

После установки программного обеспечения Слово VS Слово согласно инструкции по установке к экземпляру ПО прилагается пробная лицензия на 14 дней. Можно получить из приложения.

### Рабочая лицензия

Рабочая лицензия приобретается Пользователем на период 365 дней.

# Установка лицензии

## Исходные данные

Исходными данными для получения файла лицензии на ПО Слово VS Слово является номер установки программного обеспечения. Его можно увидеть после установки программного обеспечения и его первого запуска (рисунок 1).

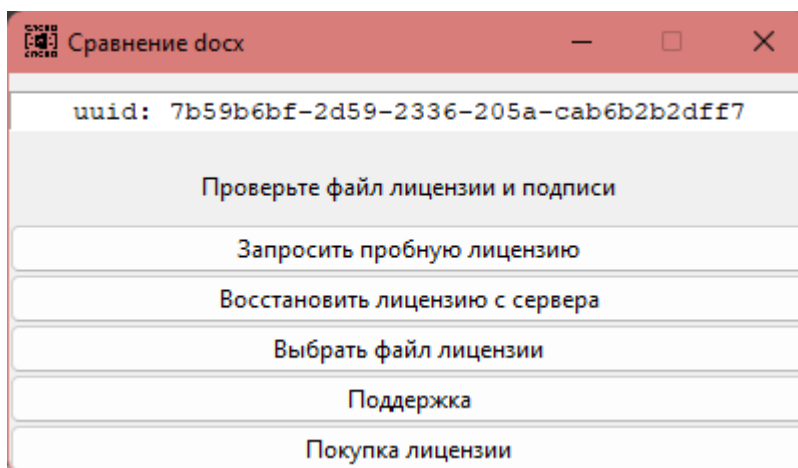


Рисунок 1

Для того, чтобы скопировать номер установки в буфер обмена, необходимо нажать по полю uuid.

## Порядок установки рабочей лицензии

### БЕЗ ИНТЕРНЕТА

Для установки лицензии потребуется выполнить следующие шаги:

1 – После установки программы необходимо пройти по ссылке <https://wordvsword.ru/?form=license>.

2 – В появившейся форме ввести данные в следующие поля (рисунок 2):

- Номер uuid (код уникального идентификатора) из окна лицензии (выводится при запуске программы при отсутствующей лицензии).
- Адрес электронной почты пользователя.

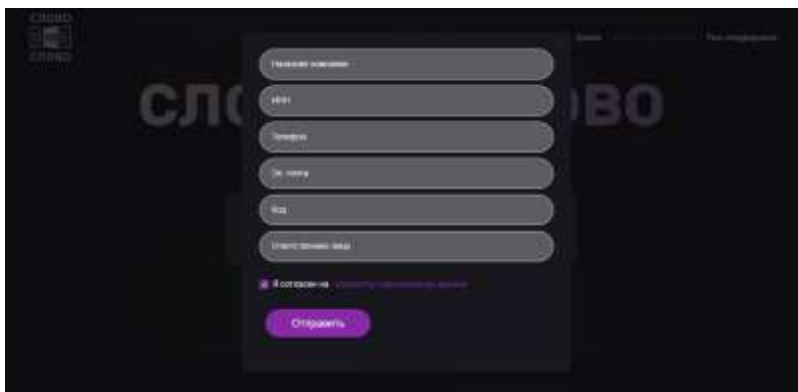


Рисунок 2

3 – Нажать кнопку **Получить лицензионный файл на почту.**

Лицензионный ключ будет выслан на почту после согласования менеджера **ООО ПИКСОРА**

4 – Перейти на указанную почту при регистрации и скачать полученный лицензионный файл **license.txt**.

5 – В приложении нажать кнопку выбрать файл лицензии

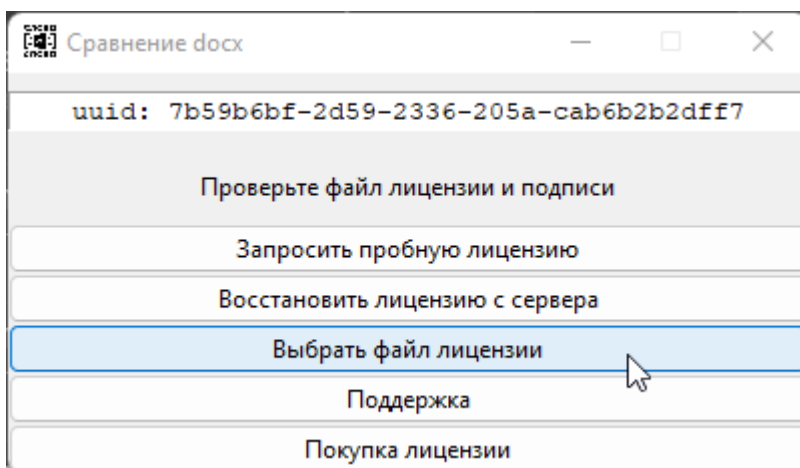


Рисунок 3

6 – Подтвердить выбор файла

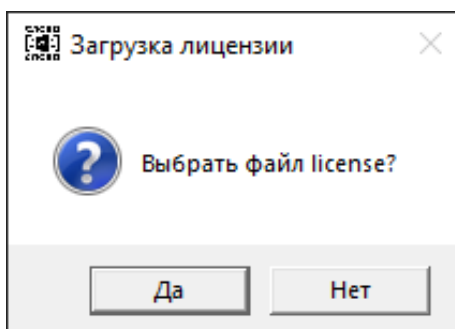


Рисунок 4

7 – выбрать файл license.txt

8 – Повторить пункты 6,7 для sign.txt

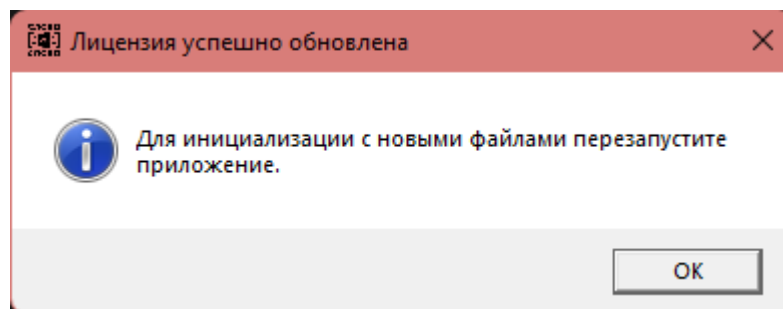


Рисунок 5

9 – Нажать ОК и перезапустить приложение

После этого программа будет доступна для работы в течение 365 дней со дня активации (рисунок 6).

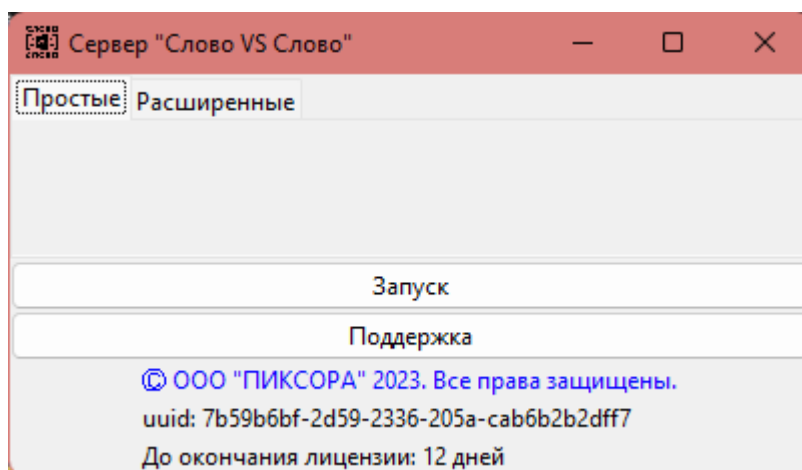


Рисунок 6

## С ИНТЕРНЕТОМ (ЕСЛИ БЫЛА ПРИОБРЕТЕНА РАНЕЕ)

1 – Нажать кнопку восстановить лицензию с сервера (Рисунок 7)

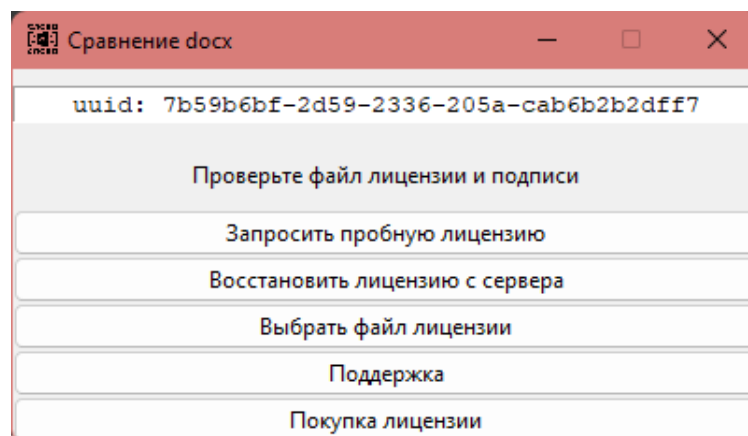


Рисунок 7



2 – Нажать ОК и перезапустить приложение (Рисунок 8)

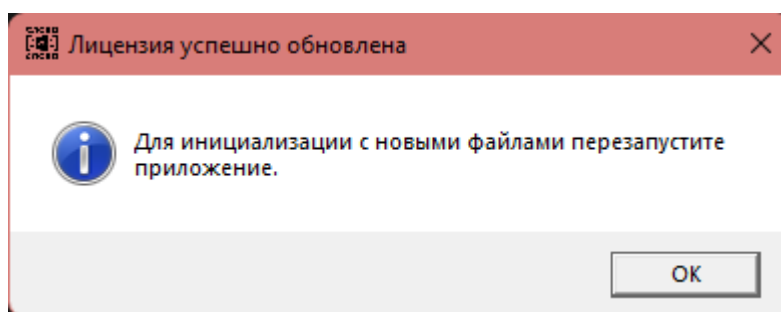


Рисунок 8

После этого программа будет доступна для работы в течение 365 дней с момента активации (рисунок 9).

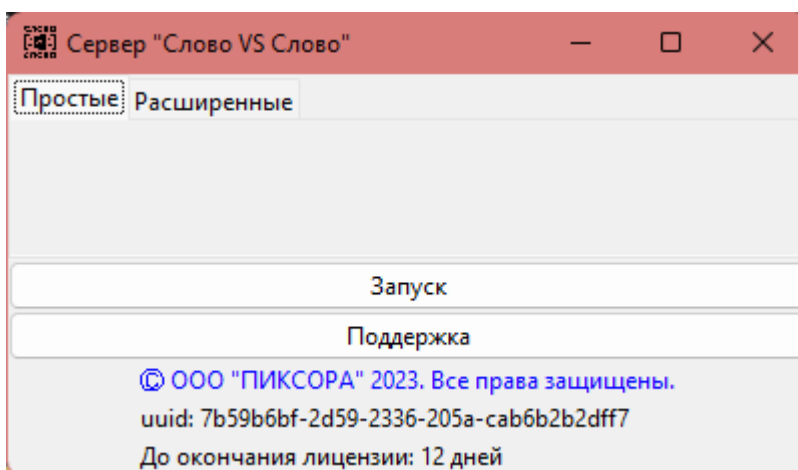


Рисунок 9

## Порядок установки пробной лицензии БЕЗ ИНТЕРНЕТА

Для установки лицензии потребуется выполнить следующие шаги:

- 1 – После установки программы необходимо пройти по ссылке <https://wordvsword.ru/?form=license>.
- 2 – В появившейся форме ввести данные в следующие поля (рисунок 10):
  - Номер uuid (код уникального идентификатора) из окна лицензии (выводится при запуске программы при отсутствующей лицензии).
  - Адрес электронной почты пользователя.

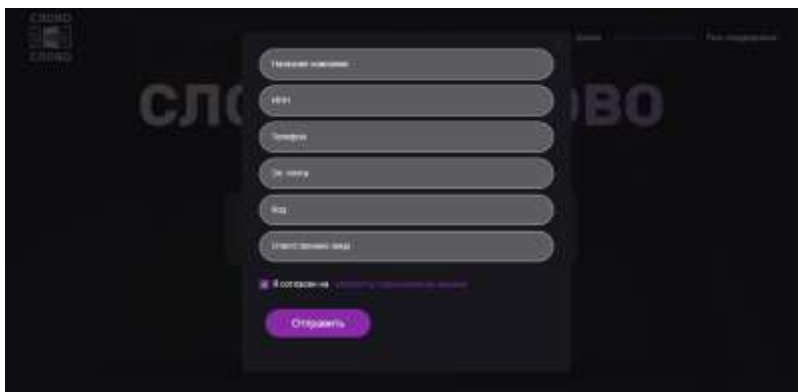


Рисунок 10

3 – Нажать кнопку **Получить лицензионный файл на почту**.

Лицензионный ключ будет выслан на почту после согласования менеджера **ООО ПИКСОРА**

4 – Перейти на указанную почту и скачать полученный лицензионный файл **license.txt**.

5 – В приложении нажать кнопку выбрать файл лицензии

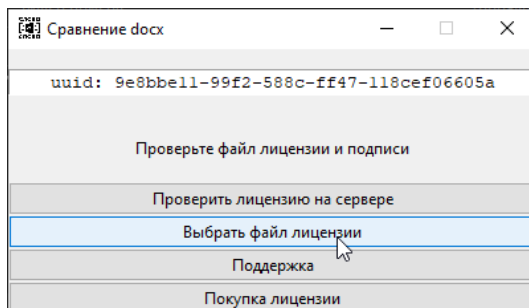


Рисунок 11

6 – Подтвердить выбор файла

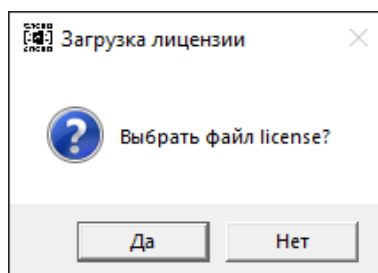


Рисунок 12

7 – выбрать файл license.txt

8 – Повторить пункты 6,7 для sign.txt

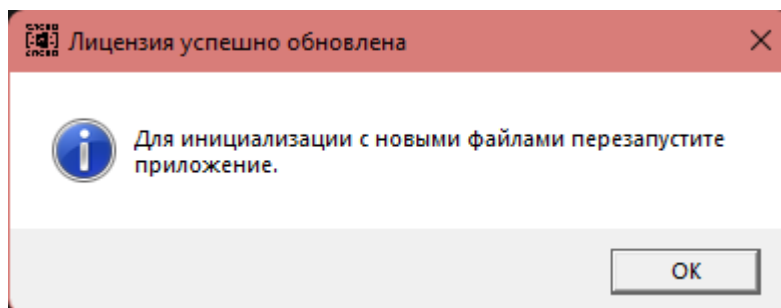


Рисунок 13

9 – Нажать ОК и перезапустить приложение

После этого программа будет доступна для работы в течение 15 дней с момента активации (рисунок 14).

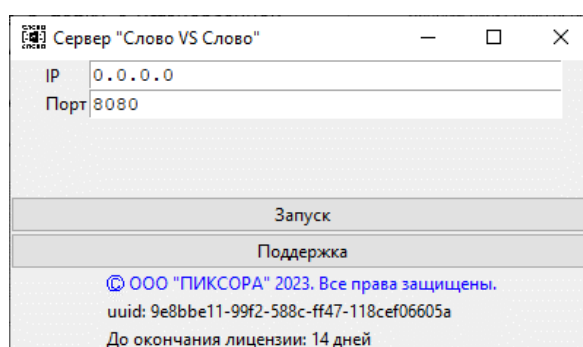


Рисунок 14

## С ИНТЕРНЕТОМ

1 – Нажать кнопку Запросить пробную лицензию (Рисунок 15)

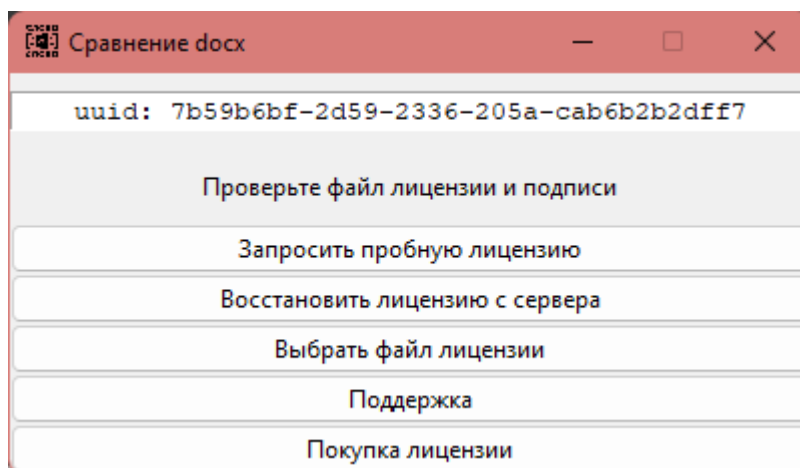


Рисунок 15

2 – Нажать ОК и перезапустить приложение (Рисунок 16)

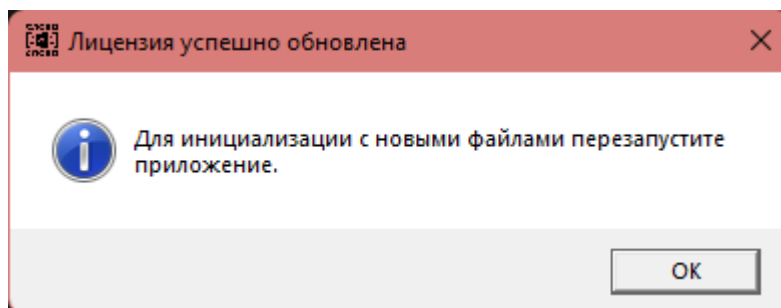


Рисунок 16

После этого программа будет доступна для работы в течение 15 дней с момента активации (рисунок 17).

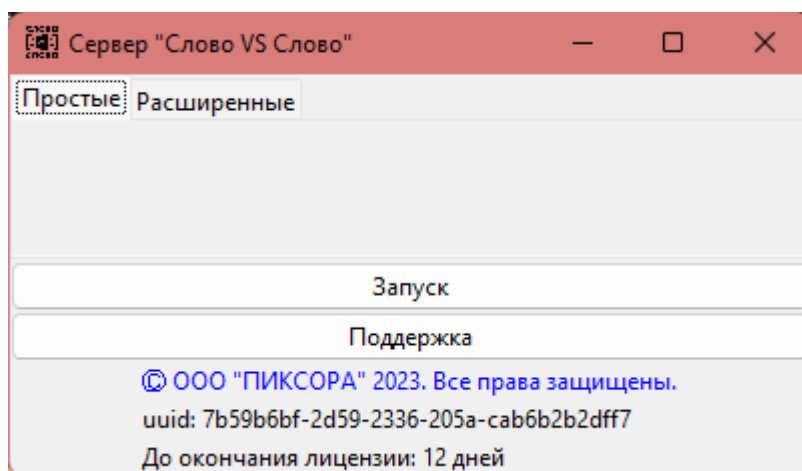


Рисунок 17

## Перевыпуск лицензии

При переустановке ПО или повреждении лицензионного файла, перевыпуск нового лицензионного файла осуществляется на основе нового номера установки программного обеспечения, полученного от Заказчика через ту же форму (рисунок 2) в установленном порядке.